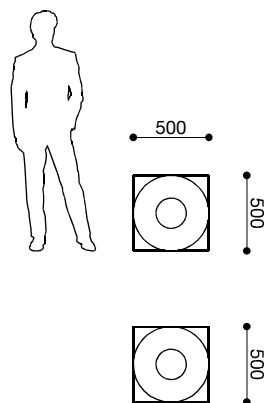
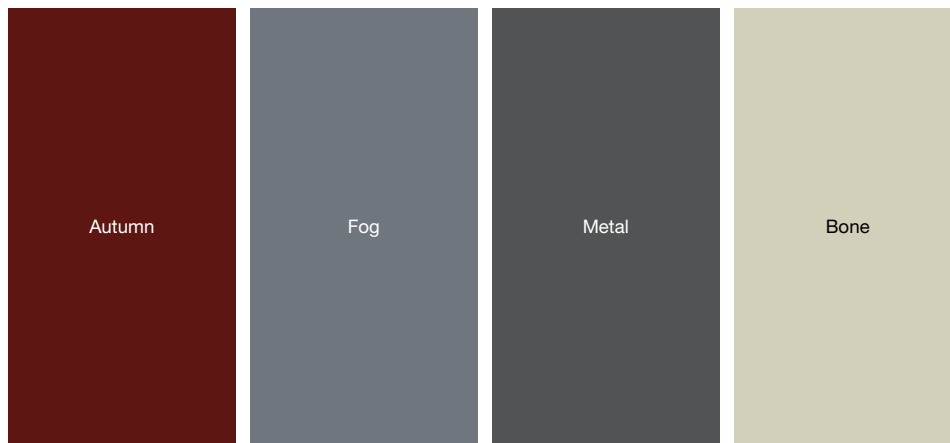


disco disco

Sitzobjekt
Seat
32 kg



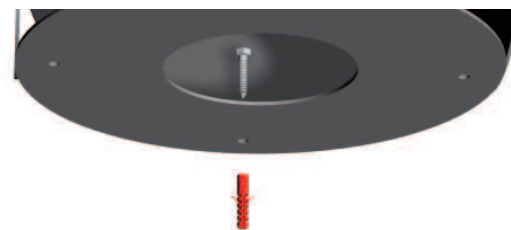
Farben
Colours



Einbetoniert
Set in concrete



Verschraubt
Screwed



Konzept

Mit "disco disco" setzen wir eine Idee fort, die wir mit unserem Modell "big box" begonnen haben. Es handelt sich um ein Sitzobjekt mit den Maßen 50 x 50 x 50 cm - also 0,125 m³ Raum für Gestaltung. Seine Form soll es ermöglichen, dem Umfeld einen starken Akzent zu geben.

Bei der Formgebung stand weniger im Vordergrund, ein ergonomisch korrektes Möbel zu entwickeln, als vielmehr einen ausdrucksstarken Körper, auf den man sich auch setzen kann.

Sein Design, mit leichten Anklängen an die 60er Jahre, kann und soll durchaus polarisieren. Die Seitenflächen sind mit dem Laser geschnitten und innenseitig so verschweißt, dass ihre präzise Form nicht beeinträchtigt wird.

Farben

"disco disco" ist in vier Farben erhältlich: "Autumn" ist eine warme an Herbstfarben erinnernde Rotton. "Fog" und "Metal" geben "disco disco" etwas technisches und beziehen sich auf das Material aus dem er gemacht ist. "Bone" ist ein gebrochener Weißton, der den Stil der 60er besonders stark vermittelt.

Material

"disco disco" wird aus 3mm starkem Stahlblech gefertigt. Die Oberflächen sind feuerverzinkt und beschichtet. Alle Stahlteile sind innenseitig sorgsam miteinander verschweißt.

Beschichtung

Alle Stahlteile sind mit einer besonders hochwertigen Beschichtung versehen. Durch einen hohen Teflonanteil lässt sich die Oberfläche leicht reinigen und von herkömmlichen Aufklebern befreien. Die hohe Oberflächenhaftung und Witterungsbeständigkeit bieten einen optimalen Schutz gegen Vandalismus und Korrosion.

Bodenmontage

"disco disco" ist für eine einfache Bodenverschraubung vorbereitet. Auf Anfrage sind zusätzliche Bodenanker für eine Einbetonierung erhältlich.

Lieferzeit

Ca. 8-12 Wochen nach Erhalt des schriftlichen Auftrags.

Musterrechte

Alle Produkte sind musterrechtlich geschützt.

Produkt Design

www.thesevenhints.com

Concept

With "disco disco", we further developed an idea that began with our "big box" model.

Measuring 50 x 50 x 50 cm, this seat occupies 0.125 m³. Its form should make it possible to give character to a specific environment. Rather than attempt to develop a seat with ergonomic qualities, our design is more concerned with the creation of an impressive visual object that can also be used as a seat. With a hint of the 1960s, the design can and should elicit a variety of reactions. The lateral surfaces are laser-cut and the inner side welded so as not to interfere with its precise form.

Colours

"disco disco" is available in four colours: "Autumn" is a warm, autumnal tone of red. "Fog" and "Metal" both give "disco disco" a techno air that makes an implicit reference to the raw material. "Bone" is an off-white tone that clearly alludes to the style of the 1960s.

Material

"disco disco" is made of 3mm-thick steel plate. The surfaces are hot-dip galvanized and powder coated. All the steel elements are carefully welded together on the inner sides.

Coating

All steel elements are coated with a special high quality powder coating. Due to its high proportion of teflon, the surfaces are simple to clean and the usual types of stickers can be easily removed. The durability of its surfaces and resistance to atmospheric conditions offer optimum protection from vandalism and corrosion.

Ground Fixation

"disco disco" is prepared for being fixed to the ground. For the mounting in concrete additional tie bolts are available at request.

Delivery Time

Approximately 8-12 weeks after purchase order in writing.

Copyright

All products are protected by copyright.

Product Design

www.thesevenhints.com