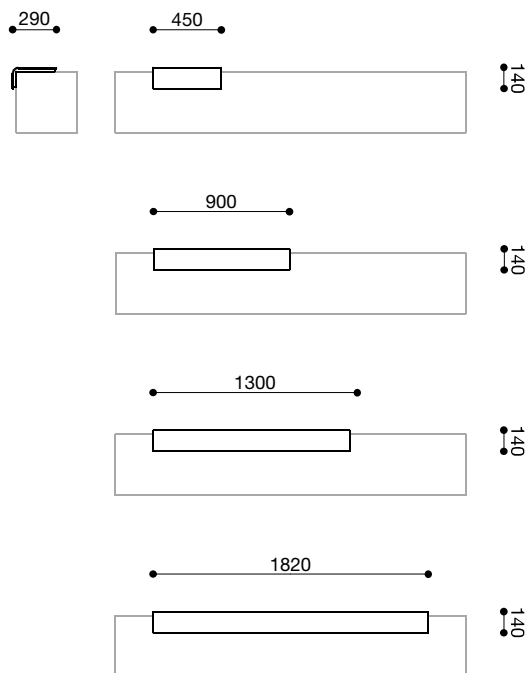
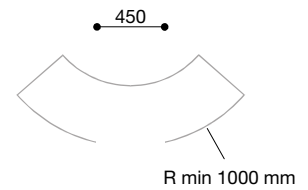


il posto

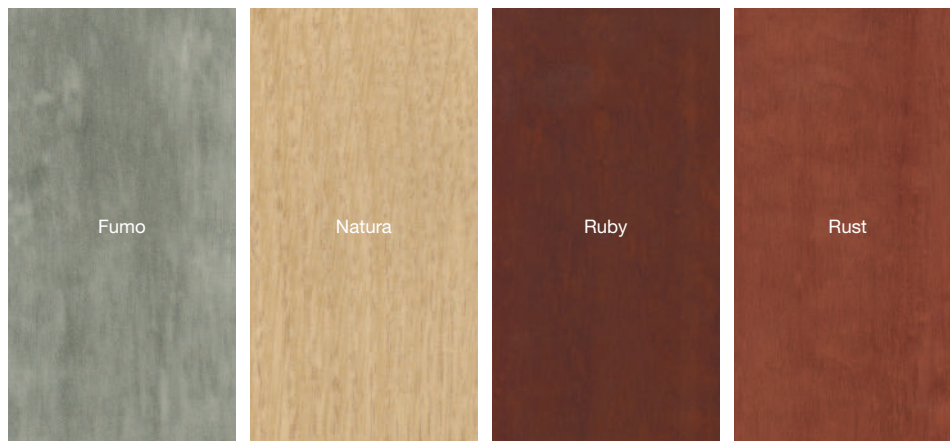
Sitzfläche
Seat
4 / 8 / 11 / 15 kg



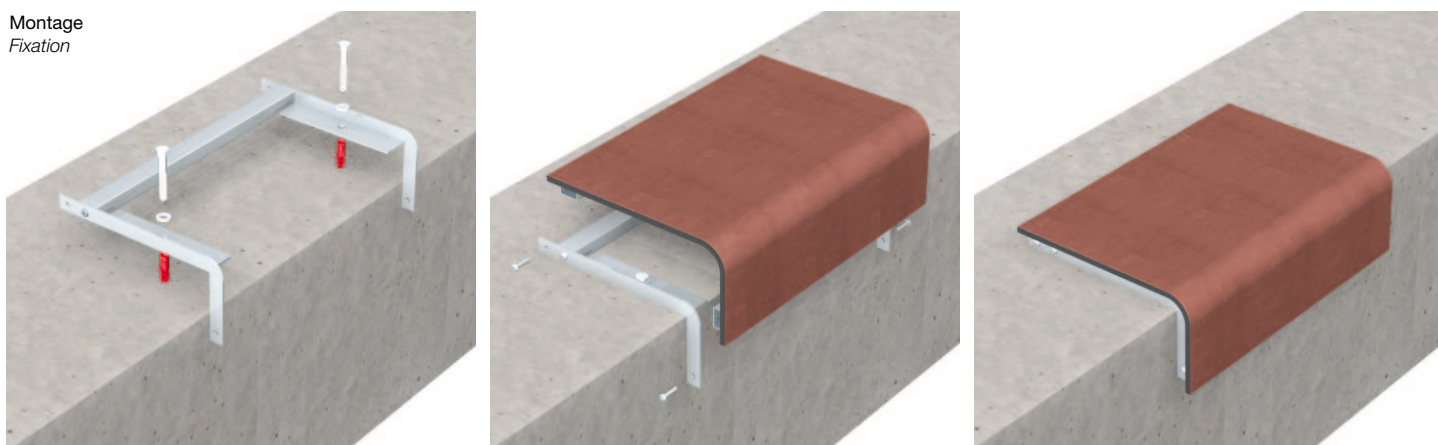
Konvex
Convex



Farben
Colours



Montage
Fixation



Konzept
"Ein Sitz wie ein Kissen oder eine Decke". Angenehme Sitzauflagen für Mauern und Geländestufen etc. zu schaffen, war die Idee von "il posto". Die fließende Form der hochfesten und extrem witterungsbeständigen Hochdrucklaminat machte die Umsetzung dieser Idee möglich. Sanft gebogen gehen die Sitze von der horizontalen in die vertikale Fläche über. Dabei werden die harten und oft unschönen Kanten des Untergrundes abgedeckt. Die Montage von "il posto" ist mittels einer Unterkonstruktion aus nicht rostendem Stahl und nur weniger Schrauben extrem unkompliziert. Durch die Unterkonstruktion entsteht unter der Sitzfläche ein Luftpolster, das leicht Temperatur isolierend wirkt.

Plattenmaterial
Es handelt sich um ein duromeres Hochdrucklaminat bestehend aus 65% Naturfaserplatten, die unter hohem Druck und hoher Temperatur mit speziellen Harzen verpresst werden. Das Material hat sich bereits seit vielen Jahren als hochwertiges Bauprodukt bewährt, z.B. bei Fassadenverkleidungen.
Besondere Eigenschaften:
- extrem witterungsbeständig
- frost- und hitzeunempfindlich
- lichtecht
- selbsttragend und biegesteif
- kratzfest und schlagzäh
- wartungsfrei
- antigraffiti
Die extrem präzise geführten Erzeugungsprozesse haben keine negativen Einflüsse auf die Umwelt.

Auf Wunsch schicken wir Ihnen gerne ausführliche Informationen zu.
Stahlrahmen
Rahmenelemente aus nicht rostendem Stahl bilden die tragende Struktur. Durch die Rahmenelemente entsteht ein isolierendes Luftpolster unter der Sitzfläche, wodurch eine angenehmere Sitztemperatur erreicht wird. Rohre aus nicht rostendem Stahl sind sorgsam mittels eines hochfesten Polyurethanklebers auf der Unterseite der Laminatplatten befestigt und ermöglichen die Schraubverbindung zwischen den Platten und den Rahmenelementen.

Montage
Die Rahmenelemente werden mittels 2 Schrauben und 2 Dübeln auf dem Untergrund montiert. 6 seitliche Schrauben sorgen für eine feste Verbindung zwischen dem Rahmen und den Laminatplatten. Diese Verschraubung kann zum Schutz gegen Vandalismus nur mit einem Spezialwerkzeug geöffnet werden.

Lieferzeit
Ca. 8-12 Wochen nach Erhalt des schriftlichen Auftrags.
Musterrechte
Alle Produkte sind musterrechtlich geschützt.

Produkt Design
www.thesevenhints.com

Concept
A seat like a cushion or a blanket. Creating comfortable seating for walls or exterior steps was the idea behind "il posto". The flowing form of this highly solid, weather resistant, high-pressure laminate made this idea a reality. From its horizontal to vertical surface, the seat curves gently. In this way hard and often unsightly edges are covered over. "il posto" is simple to mount by means of a stainless steel construction beneath the seat that uses very few screws. Through this lower construction an inflatable cushion is created beneath the seat that provides a slightly insulating effect.

Plate Material
A duromer high-pressure laminate based on 65% natural fibre plates, pressed with special resin and under high pressure and temperatures. For many years this material has proven purposeful as a high-quality building material, e.g. in curtain walls.
Special properties:
- extremely weatherproof
- frost- and heat-resistant
- non-fading
- self-supporting and deflection resistant
- scratch resistant and impact resistant
- maintenance-free
- anti-graffiti
The meticulously controlled production processes do not harm to the environment.
Should you desire more detailed information, please do not hesitate to contact us.

Steel Frame
The load bearing structure is made of a framework of stainless steel. By means of the frame elements, an insulating air cushion is incorporated that provides a comfortable sitting temperature. Stainless steel piping is carefully attached to the reverse side of the laminate with a high-strength polyurethane adhesive to enable the laminate to be screwed to the frame.

Ground Fixation
The framework is mounted on the surface with two screws and two raw plugs. Six side screws are used to secure the laminate to the framework and these can only be taken apart with a specific tool, thus protecting against vandalism.

Delivery Time
Approximately 8-12 weeks after purchase order in writing.

Copyright
All products are protected by copyright.

Product Design
www.thesevenhints.com