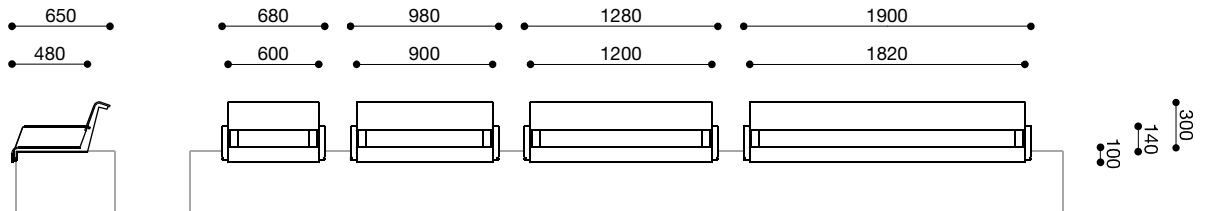
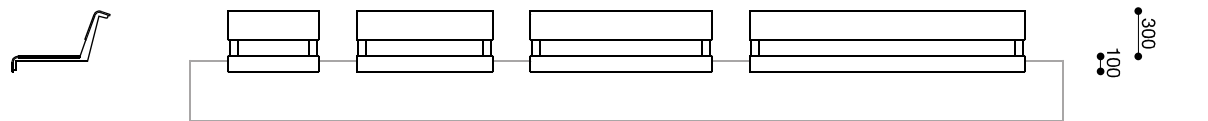


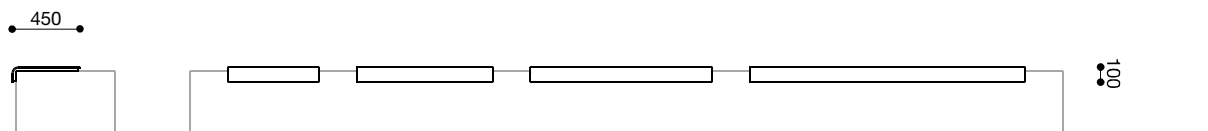
il posto XL



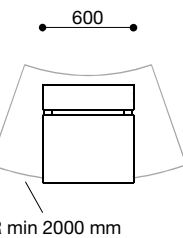
Mit Armlehne
With armrest
13 / 18 / 22 / 32 kg



Ohne Armlehne
Without armrest
11 / 16 / 20 / 30 kg



Ohne Rückenlehne
Without backrest
7 / 10 / 13 / 19 kg



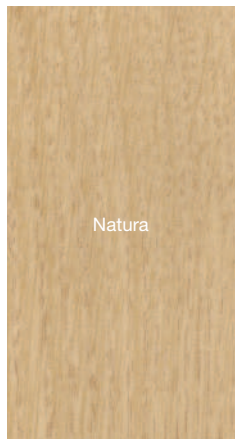
Konvex
Convex

R min 2000 mm

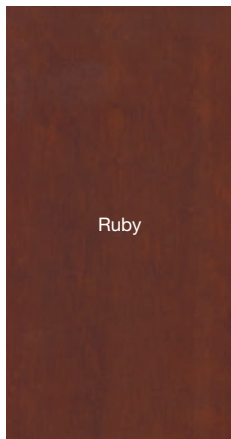
Farben
Colours



Fumo



Natura



Ruby



Rust

Montage
Fixation



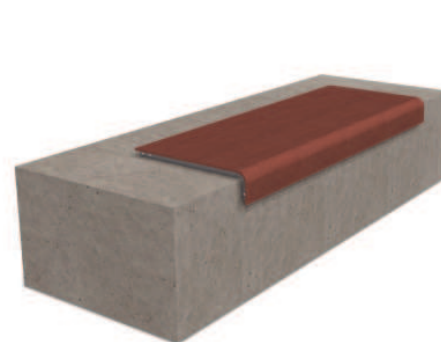
Mit Armlehne
With armrest



Ohne Armlehne
Without armrest



Ohne Rückenlehne
Without backrest



Konzept

"il posto XL" ist aus der Nachfrage entstanden, Sitzauflagen wie "il posto" jedoch mit Rücken- und Armlehne anbieten zu können. Das Ergebnis ist ein breit angelegtes Produktsortiment, das sich einiger, bereits bestehender Elemente unseres Kataloges bedient. So kommen z.B. die Sitzfläche und Rückenlehne aus dem Baukasten von "la superfine". Die Unterkonstruktion ist wie bei "il posto" aus nicht rostendem Stahl ausgeführt und wurde optional mit einer Rücken- und Armlehne ergänzt. Aus Gründen der Ergonomie ist die Sitztiefe bei "il posto XL" deutlich tiefer als bei "il posto". Der vertikale Teil der Sitzfläche fällt etwas kürzer aus ohne jedoch dabei die fließende Form des Möbels zu beeinträchtigen.

Plattenmaterial

Es handelt sich um ein duromeres Hochdrucklaminat bestehend aus 65% Naturfaserplatten, die unter hohem Druck und hoher Temperatur mit speziellen Harzen verpresst werden. Das Material hat sich bereits seit vielen Jahren als hochwertiges Bauprodukt bewährt, z.B. bei Fassadenverkleidungen. Besondere Eigenschaften:

- extrem witterungsbeständig
- frost- und hitzeunempfindlich
- lichtecht
- selbsttragend und biegesteif
- kratzfest und schlagzäh
- wartungsfrei
- antigraffiti

Die extrem präzise geführten Erzeugungsprozesse haben keine negativen Einflüsse auf die Umwelt.

Auf Wunsch schicken wir Ihnen gerne ausführliche Informationen zu.

Stahlrahmen

Rahmenelemente aus nicht rostendem Stahl bilden die tragende Struktur. Sie sind in drei Ausführungen erhältlich: mit und ohne Rückenlehne sowie mit Rücken- und Armlehne. Durch die Rahmenelemente entsteht ein isolierendes Luftpolster unter der Sitzfläche, wodurch eine angenehmere Sitztemperatur erreicht wird. Rohre aus nicht rostendem Stahl sind sorgsam mittels eines hochfesten Polyurethanklebers auf der Unterseite der Laminatplatten befestigt und ermöglichen die Schraubverbindung zwischen den Platten und den Rahmenelementen.

Montage

Die Rahmenelemente werden mittels 4 Schrauben und 4 Dübeln auf dem Untergrund montiert. 6 bzw. 10 seitliche Schrauben sorgen für eine feste Verbindung zwischen dem Rahmen und den Laminatplatten. Diese Verschraubung kann zum Schutz gegen Vandalismus nur mit einem Spezialwerkzeug geöffnet werden.

Lieferzeit

Ca. 8-12 Wochen nach Erhalt des schriftlichen Auftrags.

Musterrechte

Alle Produkte sind musterrechtlich geschützt.

Produkt Design

www.thesevenhints.com

Concept

"il posto XL" was created in response to demand for seating solutions such as "il posto" that can nevertheless offer back and arm rests. The result is a broad product range that makes use of some existing elements in our catalogue. For example, the seat and the back rest are from the basic shape of "la superfine". Like "il posto", the lower construction is made of stainless steel and optional back and arm rests can be added. For ergonomic reasons the seat of "il posto XL" is substantially lower than that of "il posto". The vertical section of the seat appears somewhat shorter but does not affect the seat's flowing form.

Plate Material

A duromer high-pressure laminate based on 65% natural fibre plates, pressed with special resin and under high pressure and temperatures.

For many years this material has proven purposeful as a high-quality building material, e.g. in curtain walls.

Special properties:

- extremely weatherproof
- frost- and heat-resistant
- non-fading
- self-supporting and deflection resistant
- scratch resistant and impact resistant
- maintenance-free
- anti-graffiti

The meticulously controlled production processes do not harm to the environment.

Should you desire more detailed information, please do not hesitate to contact us.

Steel frame

The load bearing structure is made of a framework of stainless steel. They are available in three models: with and without back rests as well as with back and arm rests. By means of the frame elements, an insulating air cushion is incorporated that provides a comfortable sitting temperature. Stainless steel piping is carefully attached to the reverse side of the laminate with a high-strength polyurethane adhesive to enable the laminate to be screwed to the frame.

Ground Fixation

The framework is mounted on the surface with four screws and four raw plugs. Six or ten side screws are used to secure the laminate to the framework and these can only be taken apart with a specific tool, thus protecting against vandalism.

Delivery Time

Approximately 8-12 weeks after purchase order in writing.

Copyright

All products are protected by copyright.

Product Design

www.thesevenhints.com