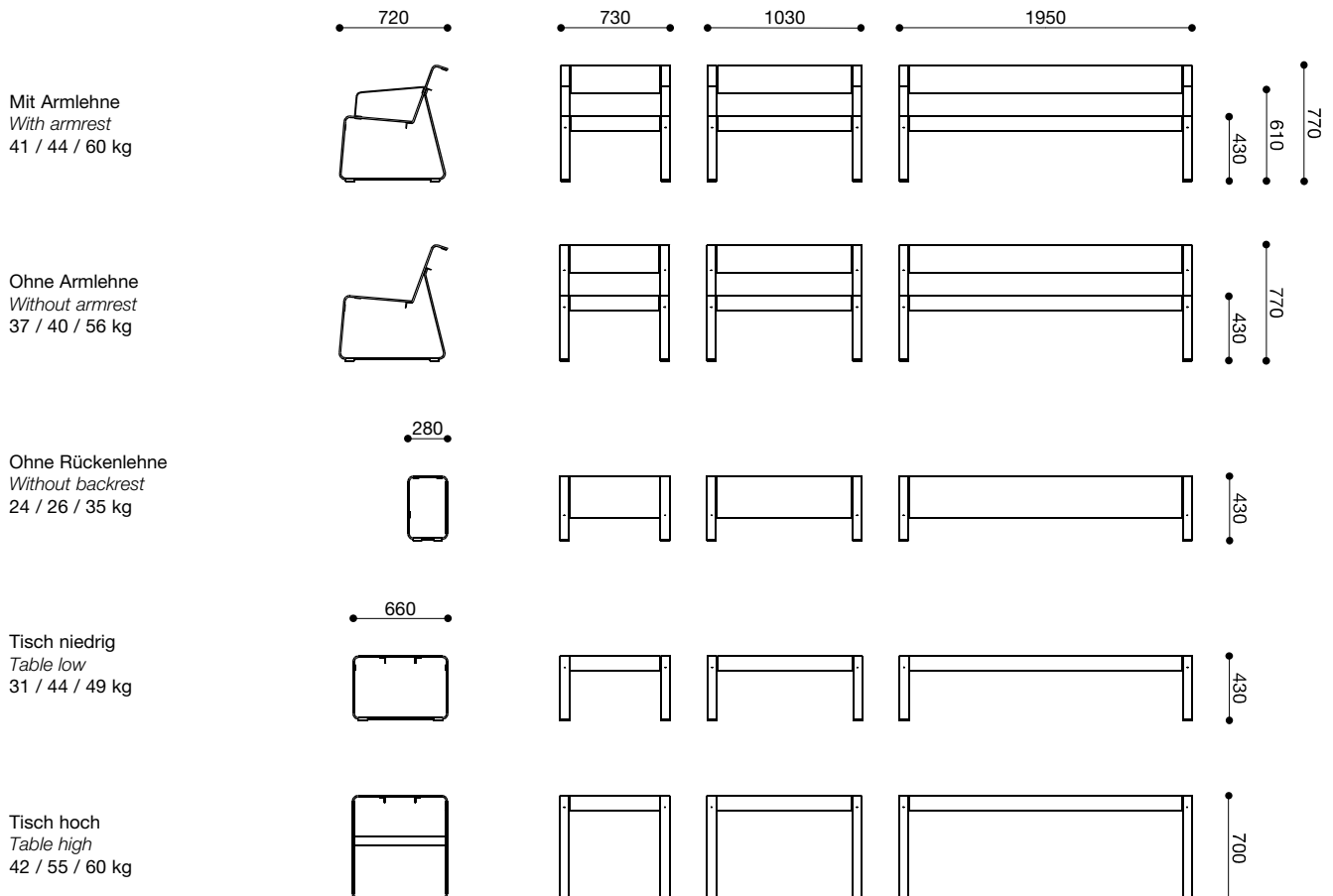




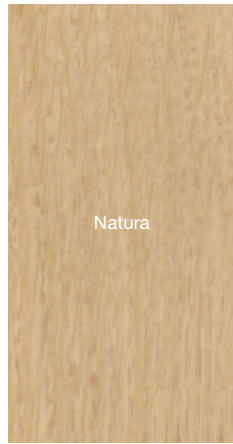
la superfine



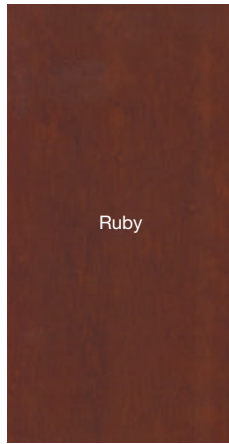
Farben
Colours



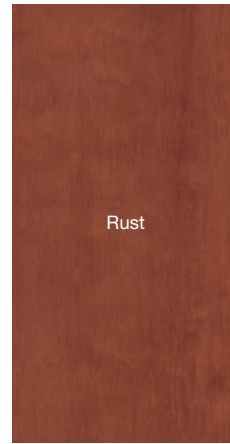
Fumo



Natura



Ruby



Rust

Vandalensichere Verschraubung
Vandal-safe screw-fitting



Stabile Unterkonstruktion
Sturdy construction



Einbetoniert
Set in concrete



Verschraubt
Screwed



Konzept

Maximale Stabilität bei minimaler Materialstärke. Ein 8 mm dünnes, jedoch extrem stabiles Laminat macht diesen scheinbaren Widerspruch möglich. Die Biegung der Sitzfläche und Rückenlehne vermittelt einen weichen, beinahe textilen Eindruck. Sie lädt dazu ein, die Arme auf die Rückenlehne zu legen und es sich bequem zu machen. Die tragende Struktur aus Flach- und Winkelstahl unterstreicht die fließende Form von "la superfine". Ein hochfester Polyurethankleber gewährleistet die dauerhafte Verbindung zwischen der Stahlkonstruktion und den Laminatplatten. Hochwertige Materialien in unkonventioneller Anwendung lassen eine neue Typologie für Möbel im öffentlichen Außenraum entstehen.

Plattenmaterial

Es handelt sich um ein duromeres Hochdrucklaminat bestehend aus 65% Naturfaserplatten, die unter hohem Druck und hoher Temperatur mit speziellen Harzen verpresst werden. Das Material hat sich bereits seit vielen Jahren als hochwertiges Bauprodukt bewährt, z.B. bei Fassadenverkleidungen. Besondere Eigenschaften:

- extrem witterungsbeständig
- frost- und hitzeunempfindlich
- lichtecht
- selbsttragend und biegesteif
- kratzfest und schlagzäh
- wartungsfrei
- antigraffiti

Die extrem präzise geführten Erzeugungsprozesse haben keine negativen Einflüsse auf die Umwelt. Auf Wunsch schicken wir Ihnen gerne ausführliche Informationen zu.

Stahlrahmen

Feuerverzinkte und beschichtete Stahlrahmen bilden die tragende Struktur. Die Polyurethanklebung, durch die die Rahmen mit den Platten verbunden werden, kommt aus dem Fassadenbau.

Beschichtung

Alle Stahlteile sind mit einer besonders hochwertigen Beschichtung versehen. Durch einen hohen Teflonanteil lässt sich die Oberfläche leicht reinigen und von herkömmlichen Aufklebern befreien. Die hohe Oberflächenhaftung und Witterungsbeständigkeit bieten einen optimalen Schutz gegen Vandalismus und Korrosion. Farbton ca. RAL 9007.

Verschraubung

Diese Verschraubung kann zum Schutz gegen Vandalismus nur mit einem Spezialwerkzeug geöffnet werden.

Bodenmontage

Die Stahlrahmen sind für eine Bodenverschraubung vorbereitet. Auf Anfrage sind zusätzliche Bodenanker für eine Einbetonierung erhältlich.

Lieferzeit

Ca. 8-12 Wochen nach Erhalt des schriftlichen Auftrags.

Musterrechte

Alle Produkte sind musterrechtlich geschützt.

Produkt Design

www.thesevenhints.com

Concept

Maximum stability through minimal material strength. This apparent contradiction is overcome by the use of an extremely stable yet only 8 mm-thin laminate. The curve of the seat and back rest conveys a soft, almost textile effect, inviting passers-by to rest their arms on the back rest and make themselves comfortable. "la superfine"s load-bearing structure made of flat-bar and angle steel emphasizes its flowing form. A high-strength polyurethane adhesive ensures the long-lasting connection of the laminate sheets to the steel structure. The unconventional use of high quality materials creates a new typology for furniture in outdoor public spaces.

Plate Material

A duromer high-pressure laminate based on 65% natural fibre plates, pressed with special resin and under high pressure and temperatures.

For many years this material has proven purposeful as a high-quality building material, e.g. in curtain walls.

Special properties:

- extremely weatherproof
- frost- and heat-resistant
- non-fading
- self-supporting and deflection resistant
- scratch resistant and impact resistant
- maintenance-free
- anti-graffiti

The meticulously controlled production processes do not harm to the environment.

Should you desire more detailed information, please do not hesitate to contact us.

Steel Frame

A hot galvanized and coated steel frame serves as supporting structure. The high-strength adhesive on the basis of polyurethane fixing the frames to the plate is commonly used in curtain walls.

Coating

All steel parts have been treated with a special high-quality coating. A high portion of teflon helps to create an easy-to-clean surface from which conventional stickers can be removed without any problems. A good surface adhesion and weather resistance bring about an ideal protection against vandalism and corrosion. Colour corresponds to RAL 9007.

Screw-Fitting

This threaded joint is designed to prevent vandalism and can only be unscrewed with a special tool.

Ground Fixation

All parts are prepared for being fixed to the ground. For the mounting in concrete additional tie bolts are available at request.

Delivery Time

Approximately 8-12 weeks after purchase order in writing.

Copyright

All products are protected by copyright.

Product Design

www.thesevenhints.com