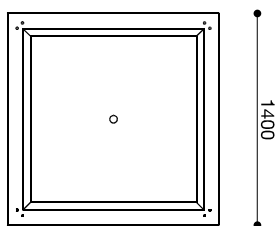
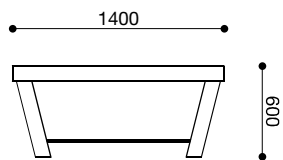


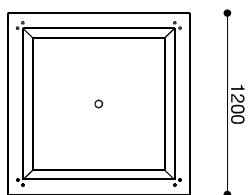
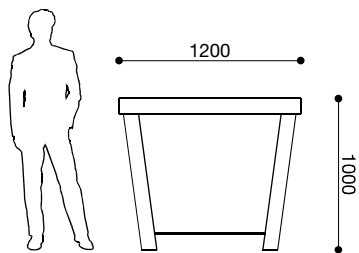


the frame

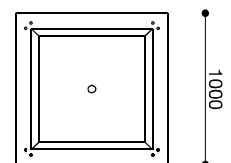
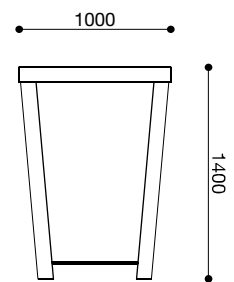
Pflanzentrog flach
Low planter
310 kg



Pflanzentrog mittel
Medium planter
340 kg



Pflanzentrog hoch
High planter
350 kg



Farbe
Colour



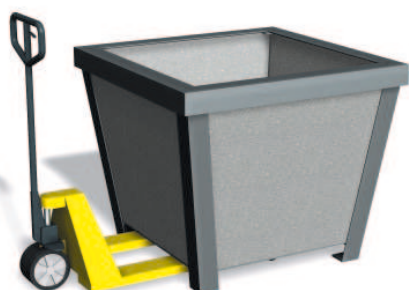
3D Relief (Logo...)
3D relief (logo...)



Niveauregulierung
Leveling



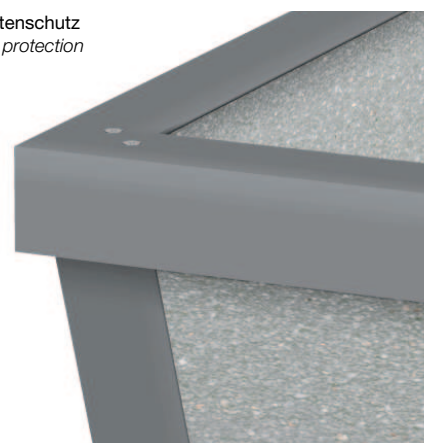
Transportabel
Transportable



Wassertank optional
Water-tank optional



Kantenschutz
Rim protection



Konzept
"Jedem das Seine". Wie bei unserem Sortiment "il conico" war es uns ein Anliegen, die verschiedenen Funktionen von Pflanzertrogs des öffentlichen Raumes zu berücksichtigen. "the frame" wird in 3 Größen angeboten. Ein stabiler Winkelstahlrahmen bietet ausreichenden Kantenschutz und ermöglicht ein Versetzen auch im befüllten Zustand. Durch Niveauregulierungen können die Tröge auch auf unebenem Untergrund horizontal ausgerichtet werden. Ein ca. 100 l großer Wassertank ist optional erhältlich. Darüber hinaus bietet "the frame" die Möglichkeit, die Oberflächen der 4 Seiten mit 3D Reliefs individuell zu gestalten. So können sich Kunden ihre ganz persönlichen Tröge fertigen lassen.

Trog
"the frame" wird aus hochwertigem Granit-Polymer in drei Dimensionen gefertigt. Das Material besteht aus 85% Granitkiesel und 15% Polyesterharz. Dieser Verbundwerkstoff verfügt über eine hohe Dichte. Schon bei geringer Wandstärke wird eine sehr hohe Stabilität erreicht. Das spart Rohstoffe und Gewicht. Granit-Polymer ist witterungsbeständig und UV-stabil. Er ist säurebeständig und daher auch resistent gegen sauren Regen und Hundeurin. Die Oberfläche ist leicht sandgestrahlt und verleiht "the frame" seine schöne Granit-Optik. Durch Dampf- oder Sandstrahlen können Verunreinigungen leicht entfernt werden.

Volumen
"the frame" bietet Platz für 0,6-0,8 m³ Erdvolumen. Der Trog ist sowohl für Bodendecker als auch für mittelhohe

Pflanzen bis ca. 2-4 m Höhe geeignet. Er bietet also auch kleinen Bäumen ausreichend Platz.

Gestell
Ein massives Stahlgestell bietet dem Trog Schutz und sinnvolle Funktionen. Sein oberer Rand wird durch einen breiten Ring aus Winkelstahl geschützt. Die Füße, ebenfalls aus massivem Winkelstahl, ermöglichen es, mit einem Hubwagen unter den Trog zu fahren und ihn zu bewegen. Das Gestell kann auch am Boden festgeschraubt werden. Bei starken Unebenheiten und Gefälle bieten optionale Fussverlängerungen die Möglichkeit einer Niveauregulierung. Alle Stahlteile sind feuerverzinkt und mit einer stark teflonhaltigen Beschichtung versehen - Farbton ca. RAL 9007.

Farbe
Der Trog wird serienmäßig in einem mittelgrauen Granit-Farbton angeboten. Eventuelle Farbabweichungen der Folder vom Original sind drucktechnisch bedingt.

Wassertank
Optional ist ein Wassertank erhältlich. Informationen hierzu stehen auf Anfrage zu Ihrer Verfügung.

Lieferzeit
Ca. 8-12 Wochen nach Erhalt des schriftlichen Auftrags.

Musterrechte
Alle Produkte sind musterrechtlich geschützt.

Produkt Design
www.thesevenhints.com

Concept
Each to his own.
As with our "il conico" range, we were concerned to take into account the various roles that planters play in public spaces. "the frame" is available in three sizes. A stable angle steel frame structure offers plenty of edge protection and enables the planter to be relocated without removing its contents. The adjustable base enables the planter to be situated on uneven ground. We offer an approx. 100-litre water tank as an optional extra. Furthermore, the surface of "the frame"'s four sides can be decorated with 3D reliefs, should customers wish to give their planters a personal touch.

Planter
"the frame" is made in three dimensions and from high quality granite polymers. This material is composed of 85% granite gravel and 15% polyester resin. This is a high density composite. Even at a minimum thickness it provides a maximum of stability, saving both raw material and weight. Granite polymer is weather and UV resistant. It is also resistant to acids such as acid rain and dog urine. The surface is lightly sandblasted, giving "the frame" it's authentic granite look. Dirt can be easily removed with steam- or sandblasting.

Volumes
"the frame" offers a volume of 0,6-0,8 m³. It is designed to accommodate ground covers and plants up to a height of 2-4 m. So it offers enough place also for small trees.

Holder
A sturdy steel holder protects the planter and provides a number of other useful functions. The planters rim is protected by a large metal frame. Legs made of solid steel angles make it possible to transport the planter with a fork-lift. The holder can also be securely fastened to the ground. In case of uneven surfaces the legs can be adjusted to level the planter. All metal parts are made of hot galvanised steel and covered with a special teflon coating - the colour corresponds to RAL 9007.

Colours
The planter is available in a middle grey granite colour. Colour deviations of the folder may occur due to the printing process.

Water-Tank
An optional water-tank is also available. Additional information are available upon request.

Delivery Time
Approximately 8-12 weeks after purchase order in writing.

Copyright
All products are protected by copyright.

Product Design
www.thesevenhints.com